

## Q. Comment transformer une application en service ?

**Le document suivant est la reprise de la page de JC bellamy , présente sur [son excellent site](#).**

Il peut être intéressant de transformer une application (que l'on a développée soi-même p.ex.) en service, de façon qu'elle soit démarrée conjointement au démarrage de NT, sans devoir attendre l'ouverture d'une session (ce qui ne se produit pas toujours, cas d'un serveur)

Le plus simple est de récupérer dans le kit de ressources techniques NT les 2 outils prévus pour cela et qui s'appellent :

- I INSTSRV.EXE (37 888 octets)
- I SRVANY.EXE (13 312 octets)

Dans la réalité, ces outils ne "transforment" pas réellement une application en service.

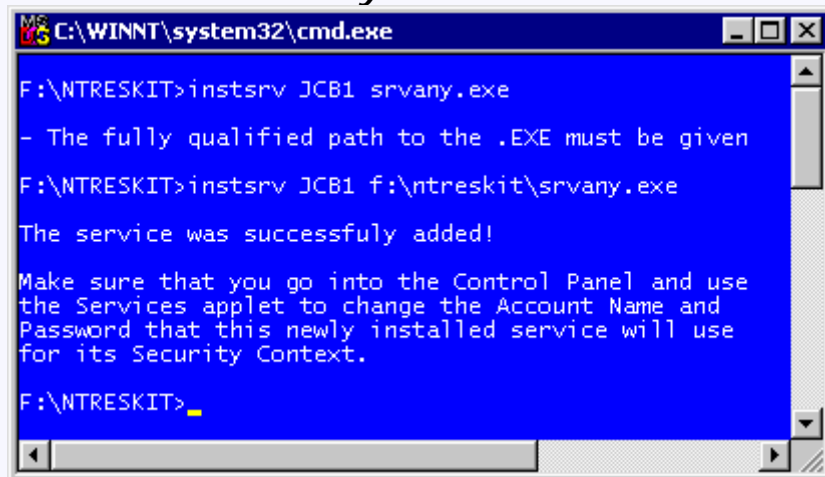
Ce qui est fait est UNIQUEMENT le lancement du service *srvany*, auquel est indiqué *en paramètre* le nom de l'application que l'on veut voir lancée *comme service*.

Etant donné qu'il peut y avoir plusieurs applications dans ce cas, **plusieurs instances de *srvany*** seront alors exécutées. Pour les *distinguer*, on leur attribue des *noms différents arbitraires* à l'aide de l'outil *instsrv*.

Cette transformation s'effectue en 2 phases :

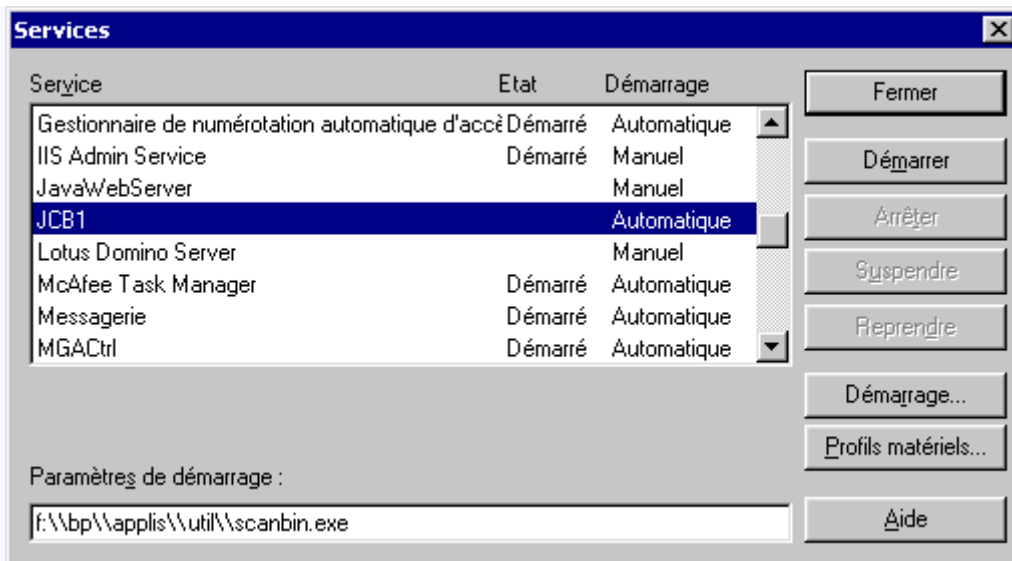
1. Dans une **fenêtre de commande**, en se plaçant dans le répertoire qui contient les 2 outils, exécuter **instsrv.exe** avec en paramètres le **nom du service** (arbitraire) suivi de **srvany.exe** :

**ATTENTION** : si le répertoire contenant *srvany.exe* ne figure pas explicitement dans la variable d'environnement *PATH*, il faut le préciser dans cette commande (sinon un message d'erreur sera généré par *instsrv.exe*), **ce qui est assez logique d'ailleurs, puisqu'au moment du démarrage de NT, le système doit savoir trouver "srvany.exe"**



```
C:\WINNT\system32\cmd.exe
F:\NTRESKIT>instsrv JCB1 srvany.exe
- The fully qualified path to the .EXE must be given
F:\NTRESKIT>instsrv JCB1 f:\ntreskit\srvany.exe
The service was successfully added!
Make sure that you go into the Control Panel and use
the Services applet to change the Account Name and
Password that this newly installed service will use
for its Security Context.
F:\NTRESKIT>
```

2. Dans le **panneau de configuration**, lancer "Services" :



- Sélectionner le service qui vient d'être créé, (avec, à ce moment là, un état indéfini, et un démarrage "automatique").

- Dans le champ "Paramètres de démarrage", taper le nom de l'exécutable, en veillant à **doubler les backslashes**

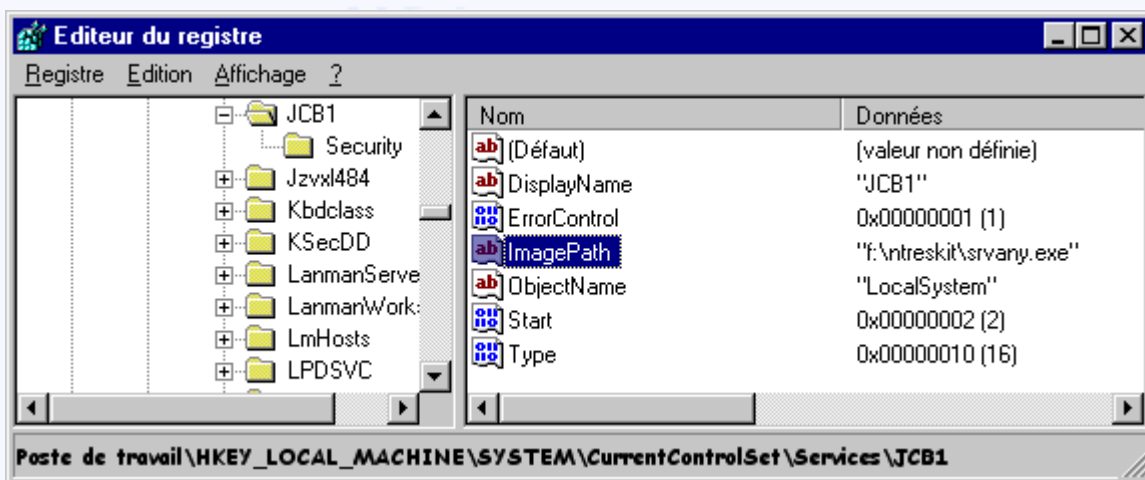
- Appuyer sur le bouton "Démarrer".

L'état du service va passer en "Démarré" et l'application va alors démarrer (ici "Scanbin").

Par contre, les paramètres de démarrage n'étant pas sauvegardés, l'application ne sera pas lancée au prochain redémarrage de NT.

Pour que ces paramètres soient mémorisés, il faut intervenir dans la **Base de Registres** à l'aide de *Regedit* ou *Regedt32* (après avoir exécuté *instsrv.exe*). La clef concernée s'appelle

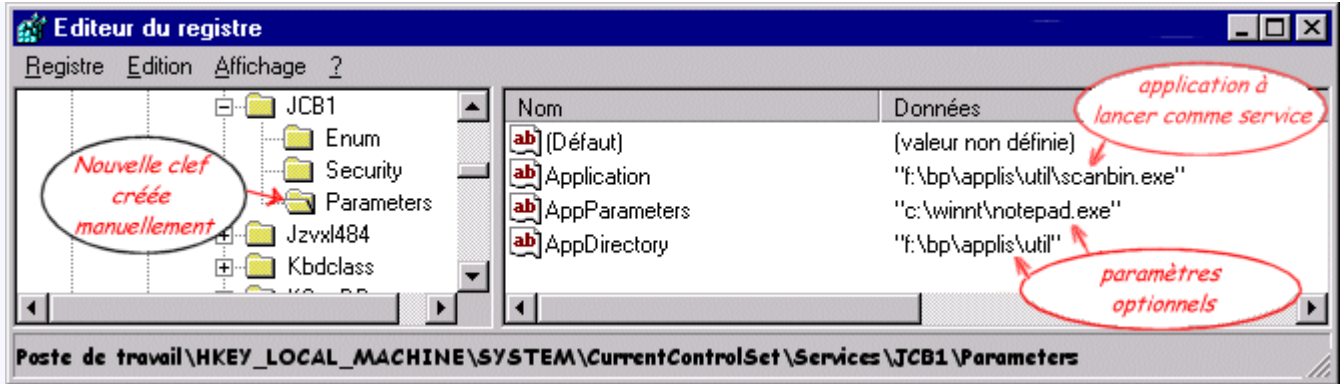
**HKEY\_LOCAL\_MACHINE\SYSTEM\CurrentControlSet\Services\xxxxx**  
dans laquelle xxxxx est le nom du service que l'on a choisi.



Il faut créer une sous-clef nommée **Parameters**, dans laquelle on va créer de 1 à 3 entrées de type chaîne :

Nom de l'entrée	Présence	Valeur
Application	Obligatoire	Chemin complet de l'application à lancer en tant que service
AppParameters	Optionnelle	Paramètres à passer à l'application
AppDirectory	Optionnelle	Répertoire de travail de l'application

Exemple (cas "d'école"):



Le service **JCB1** est lancé à chaque démarrage de NT, ce service lançant à son tour **Scanbin.exe**, lequel va analyser **Notepad.exe**.

3. Pour supprimer ce service, il suffit d'exécuter **instsrv.exe** avec en paramètre le nom du service suivi de "remove" :

